

K R M Z
i n n o v a t i o n

FEJLETT MÉRNÖKI
MEGOLDÁSOK
A MINŐSÉGI
TAKARMÁNY
BESZERZÉSHEZ ÉS
ÁLLATÁLLOMÁNY
EGÉSZSÉGÉNEK
MEGŐRZÉSÉRE



**DMITRIJ TEPOV**

A takarmány - az állattenyésztés legdrágább cikke, ami nagymértékben meghatározza, mennyire lesz nyereséges a gazdaság tevékenysége. A kiváló minőségű takarmány növeli az állatok termelékenységét, miközben csökkenti a takarmányadag költségét és javítja a tej minőségét. Ezért a stabil és hatékony takarmánybeszerzés - bármely ország mezőgazdasági termelőinek egyik legfontosabb feladata.

Ön a kezében egy prospektus tart, amelyben egyszerűen és világosan van megírva a KRMZ takarmány betakarító gépekről- innovatív megoldások a takarmány betakarítására a „Szenázs csomagolásban” technológiával.

KRMZ – ez megoldások a modern mezőgazdaság számára, a mezőgazdasági termelők számára, akiknek fontos, hogy javítsák a folyamatok minőségét és magas színvonalú takarmányt kapjanak, anélkül, hogy jelentős pénzeszközöket költsenek és túlfizessenek a márkaért a világ vezető mezőgazdasági gépek gyártóinak.

KRMZ - ez egy fejlett gépipar és digitális technológia Oroszországból, ez átlátható és minden szakaszában kezelhető folyamat a takarmány betakarításában. A mezőgazdasági termelőknek a világ legjobb műszaki megoldásait kínáljuk, amelyek megőrzik az állatállomány egészségét és javítják a tej minőségét.

A KRMZ takarmány betakarító gépek már bebizonyították hatékonyságukat különféle méretű gazdaságokban: a kis családi gazdaságtól a legnagyobb mezőgazdasági holdingókig.

Vásárolja meg a gépek teljes kínálatát, vagy egészítse ki takarmány-betakarító berendezéseit a KRMZ megoldásaival. Tegye az innovációt a gazdasága fejlesztésének és jövedelmezőségének szolgálatába.

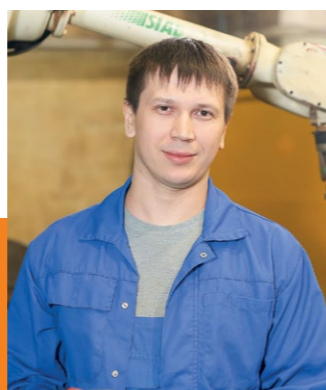
Tisztelettel, Dmitrij Teplov,
a Krásznokamszky RMZ Kft.
igazgatója.

KÉPZETT
EMBEREK

ROMAN BREDIKHIN,
TERVEZŐMÉRNÖK,
TECHNOLÓGUS

Részt vesz a projektdokumentáció fejlesztésében, tanúsításában, az alkatrészek, gyártási és összeszerelési technológiák kiválasztásában.

„A KRMZ innovációk nem csupán hatékony megoldások, hanem **olyan technológiák, amelyek megváltoztatják a technika minőségét**, magasabb szintre növelik a termelékenységet és a funkcionalitást. De a bátorság és a képzelet nem elegendő ahhoz, hogy a mérnök innovációkat hozzon létre, a vállalkozás termelési képességei és az alkatrészek minősége – ez a fontos!”



NIKOLAY CHEREMNYKH, A TERMELÉSI
HEGESZTÉS GÉPESÍTÉSÉNEK ÉS
AUTOMATIZÁLÁSÁNAK MÉRNÖKE

Szerszámok tervezése alkatrészek hegesztéséhez a SIAD Italargon robohegesztő komplexumon.

„Meghatározom a hegesztő robotnak a feladatot, és az szépen és minőségileg elvégzi a munkáját. Végül is a robohegesztés garantálja a kész szerkezetek megbízhatóságát és a rajta lévő varratok szilárdságát.”



OLGA CHAZOVA,
EXPORT MENEDZSER

Forgalmazóhálózat és export fejlesztés, **forgalmazók képzése.**

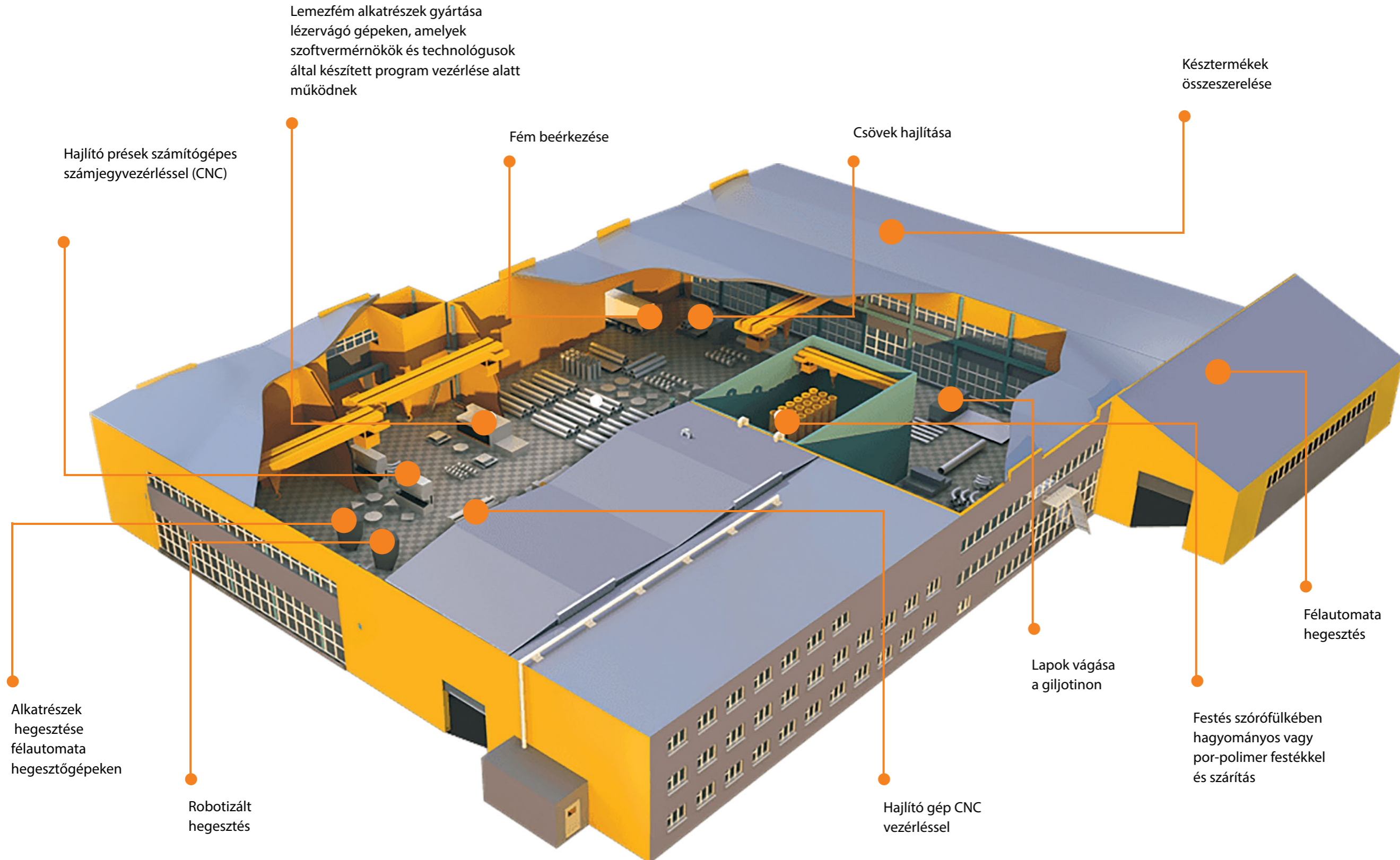
„A KRMZ mezőgazdasági gépek - új lehetőségek a mezőgazdasági termelők számára. Gépeink - ez teljes értékű takarmány, az állatállomány egészsége és nyereség a gazdaság számára, ez az, amit valójában eladunk.”



SZERGEJ ULITIN,
A SZERVIZKÖZPONT
VEZETŐJE

Jótállási szolgáltatás. **Karbantartás és javítás.** Alkatrészellátás.

„Nem elég csupán eladni a berendezést, fontos a zavartalan működés fenntartása. Bármelyik gép csak akkor értékes, ha elvégzi a feladatait. A takarmány-betakarítási szezonban minden nap számít, ezért mindig a mezőgazdasági gépek tulajdonosai közelében vagyunk.”



innovation
KRMZ
 Russian factory

OROSZ TERMELÉS 1973 ÓTA



**KRMZ - mezőgazdasági megoldások
Oroszország mérnöki szívéből:
az ötlettől a termelésig.**

A KRMZ „zöld technikáját” Krasnokamskban-Perm külvárosában, Oroszországban- gyártják. Ez a nagy orosz mérnöki és ipari központ világszerte ismert rakétamotorok gyártásával és fejlett IT-fejlesztésekkel.



SIAD Italargon robothegesztő komplexum:
Minőségi hegesztés.



DMG-Mori Seiki esztergamaró-komplex:
A csomópontok nagy pontosságú megmunkálása a szerkezetek megbízhatóságához.



Lézeres fém vágás:
A nagy pontosságnak és a pályáiv számítógépes feldolgozásának köszönhetően a lézervágás lehetővé teszi összetett kontúros alkatrészek és munkadarabok előállítását.



KRMZ berendezései megfelelnek a CE szabványoknak.



A KRMZ gépek magas minőségű szénazst takarítanak be mind a hosszú, száraz nyarakkal, mind pedig a végtelen esővel teli országokban.



FRONTLIFT: gyengén ötvözött acél erős kerethez és kopásálló acél a munkaszervekhez.

Vásárolja meg a gépek teljes kínálatát, vagy egészítse ki takarmány-betakarító berendezéseit a KRMZ megoldásaival.

i n n o v a t i o n

K R M Z

modernized product

TOVÁBBFEJLESZTETT TERMÉKEK


BÁLA APRÍTÓ

Nincsenek analógok a vezető világmárkák speciális gépek között;

Hatékony takarmányelosztási módszer:
5 perc - 1 bála;

Napi akár 2000 állatot el tud látni
1 kezelővel.


**NAGY SEBESSÉGŰ
BÁLACSOMAGOLÓ**

Akár 80 bála óránként;

Autonóm munka traktor nélkül;

Önjáró;

50% -os fóliamegtakarítás.


**HOMLOKRAKODÓ
FRONTLIFT**

20 mezőgazdasági tartozék;

Joystick;

Olajmentes kerékagyak;

Kapacitás 1200/1600 kg.


BÁLÁZÓ

Akár 35 bála óránként;

Szenázs/széna/szalma;

Összekötés hálóba vagy zsinegbe;

Munka szélessége 1,5 és 2 méter.

innovation
KRMZoo care

AZ ÁLLATÁLLOMÁNY GONDOZÁSA



A KRMZ megoldások alkalmazásával betakarított szenázs-
 ez gondosan megőrzött saját zamatjában fű közvetlenül a napos
 mezőkből: tartósítókerek nélkül, tápanyagok elvesztése nélkül.



A cukor és a fehérje
 egyidejű lebontása -
 egészséges és aktív
 állatok.

A KRMZ megoldások alkalmazása a takarmány betakarításánál teljes körű takarmányt biztosít az
 állatok számára egész évben, valamint:



20-25% -kal növeli a
 tejhozamot



Növeli a tej minőségét
 (fokozatát)



Megőrzi a termékeny
 élettartamot (akár 4-5 laktációig)

Erő és energia:
 cukor, fehérje, karotin,
 csereenergia
 10,7-13,5 MJ-ig / kg
 szárazanyag.



DIGITÁLIS MEGOLDÁSOK / KRMZ MONITORING

A KRMZ távfelügyeleti rendszer – ez a gépek működése, a jövőbeli takarmány minősége és a kezelők munkája online ellenőrzése. Adatátvitel GPRS vagy LoRaWan vezeték nélküli protokoll segítségével.

A távfelügyelet komplexumába érzékelők, vezérlő, monitor, bázisállomás és személyi fiókkal rendelkező szerver tartozik.

A terepmunka online- statisztikája és a személyre szabott számvitel biztosítja a takarmány betakarításának teljes átláthatóságát és az «emberi tényezőtől» származó veszteségek csökkentését.



Az érzékelők mérik a kész bálák nedvességtartalmát, tömörségét, súlyát és számát.



A vezérlő - a távfelügyeleti rendszer szíve – a bálázóra, bála csomagolóra vagy a rakodóra van felszerelve. A vezérlőt a mezőgazdasági gép fedélzeti hálózata hajtja. A vezérlő feldolgozza az érzékelők adatait, és GPRS vagy LoRaWan vezeték nélküli protokoll segítségével továbbítja az adatokat a szerver adatbázisába.

A vezérlő vezeték nélkül Wi-Fi protokoll segítségével továbbítja az adatokat a kezelőfülkében található monitorra. A gépkezelő naprakész információt lát/fogad jeleket a takarmánykészítési technológia megsértéséről.

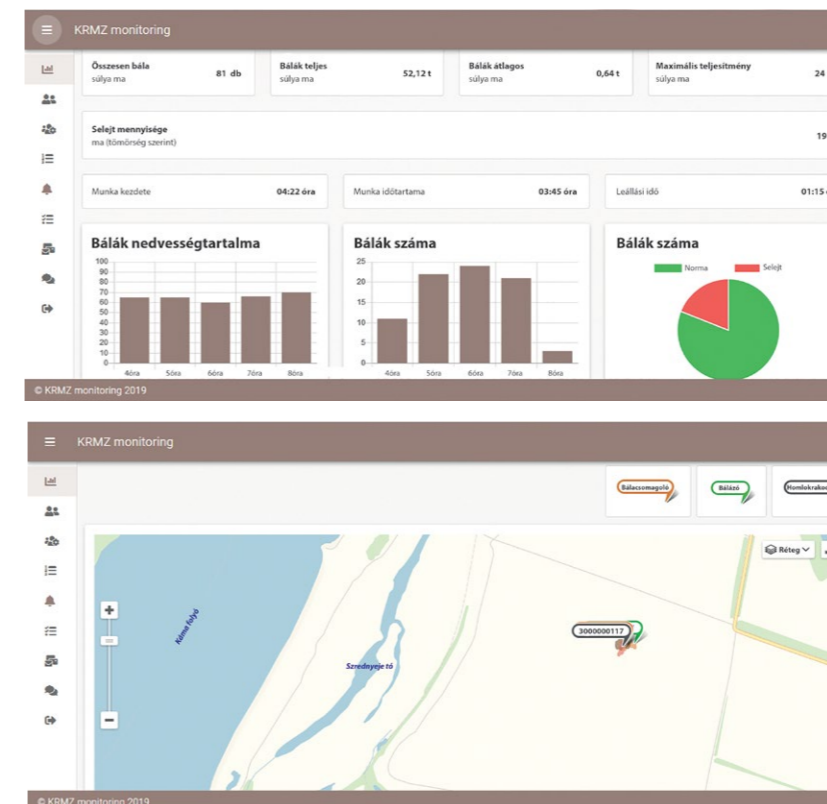


A bázisállomást a vezérlőből a szerverre való adatátvitelre tervezték arra az esetre, ha a takarmány betakarítás helyén nincs GPRS-hálózat lefedettség.



A szerver az adatok tárolására és feldolgozására szolgáló hely, valamint analitikai jelentések szolgáltatására a takarmány betakarításától és a takarmány betakarításának minőségéről a gépek teljes üzemelési ideje alatt.

Az egyes oroszországi és európai gazdaságok gyakorlata azt mutatja, hogy a takarmány betakarításra vonatkozó digitális megoldások akár 70% -kal is növelhetik a tejtermelést.



LORAWAN: VEZETÉK NÉLKÜL, KORLÁTOK NÉLKÜL.

A mezőgazdaság - a városoktól távol lévő mezők és gazdaságok. Ilyen helyeken a hagyományos kommunikációs csatornák nem mindig érhetőek el. Ha nincs GPRS lefedettség, akkor segítségül jön a LoRaWAN adatátviteli protokoll.

Ez biztosítja a kapcsolatot és információgyűjtést a távoli érzékelőktől, akár 20 kilométer távolságban a szabadban. A LoRaWAN érzékelők akár tíz évig is önállóan működhetnek.

	BÁLÁZÓ	BÁLA CSOMAGOLÓ	FRONTLIFT RAKODÓ
A bálák összepréselésének tömörsége	+	-	-
Bálák nedvességtartalma	+	+	+
Fólia mennyisége	-	+	-
Bálák súlya	+	+	+
Bálák száma	+	+	+
Kezelő azonosítása	+	+	+

A terepmunka online- statisztikája és a személyre szabott számvitel biztosítja a takarmány betakarításának teljes átláthatóságát és az «emberi tényezőtől» származó veszteségek csökkentését.

KRMZ BÁLAAPRÍTÓ

A bálaaprító felaprítja a bálába összetömörített füves takarmányt (szenázs, széna, szalma).
 A bálák súlya legfeljebb 850 kg (opcionálisan- 1100 kg -ig).
 A gép egyidejűleg letekeri a bálát és a préselt tömeget egyenletes vastagságú részekre vágja.



Csak KRMZ: a KRMZ aprítójának nincs analógja a világhírű márkák mezőgazdasági gépek között.



A BÁLÁÉRT ÉS VISSZA

Önrakodás:

A gép felveszi a bálát a mezőben lévő tárolóhelyről és elszállítja az állatállomány etetésének helyére. Önrakodó vezérlés távirányítással a traktor fülkéjéből.

Ökológia és üzemanyag-takarékosság:

Az aprítógép szállításához legfeljebb 60-80 LE teljesítményű traktorra van szüksége.

Bármely úton:

A megerősített keret ellenáll az állandó rossz utakon való vezetésnek, a kerekek megnövelt átmérője jó átjárhatóságot biztosít.



HATÉKONY ETETÉS

Alkalmazkodás a gazdaság körülményeihez: a felszerelés magasságát lehet változtatni, az állítható kerékagyakkal le lehet engedni az alacsony helyiségekben történő munkavégzéshez. A magas etetési vályúkhöz további kivehető tálca található.



Vágási vastagság: 9-15-22 cm/5-10-15 cm.

Termelékenység: 5 perc - 1 bála mozgás közben az etetési átjáró mentén.

Naponta akár 2000 állatot el tud látni 1 kezelővel.



HOSSZÚ IDEIG FOG SZOLGÁLNI

Akár 7 éves szolgálat mindennapi munkával.

Csak késeket kell cserélni - évente egyszer.

A KRMZ bálaaprító használatával kapcsolatos tapasztalatok kimutatták: a vágás(aprítás) egyenletessége kulcsfontosságú az állatok emésztőrendszerének mikroflórája számára. A szakadt fűtömeeggel való etetés csökkenti a tejhozamot, és a stabil etetés egyenlő takarmánydarabokkal – biztosítja a tejhozam növelését.

ТЕХНИЧЕСКИЕ ХАРАКТЕРИСТИКИ

Általános információ	ИПК-01.1 (2-kerekes)
Bála méretei (magasság és átmérő, mm)	1200±50 и 1450-1800
Vágási szélesség mm	1400
Vágási vastagság, mm	90-150-220
Kések száma	5
Ellenkések száma	10
A TLT (teljesítményleadó tengely) maximális fordulatszáma, fordulat/perc	540
Bála súlya, kg	850-ig
Méreték szállítási helyzetben (hossz, szélesség, magasság)	4300x1880x2230 mm
Súly, kg	1480
A termelékenység a fő idő egy órájában, nem kevesebb bála/óra (tonna/óra)	7-10



A hagyományos parmezán sajt gyártói az állatállományt kizárólag koncentrátumok nélküli szénával/szenázssal etetik, így a KRMZ vágógép ideális a sajtgazdaságokban történő munkához.

SPEEDWAY 120 BÁLACSMAGOLÓ

A KRMZ SPEEDWAY 120 bálacsomagoló egy sorba köti a szenázsból való hengereket, és agro-stretch fóliából készült „hüvelybe” csomagolja. Ennek segítségével bármilyen időben kiváló minőségű zöldségtakarmányt készíthet, és megőrizheti a takarmány tulajdonságait akár 2-3 évig is.



Környezetbarát megközelítés: 50% -os fóliamegtakarítás az egyes bálák egyedi csomagolásához képest.



HATÉKONY CSOMAGOLÁS

Önjáró, gazdaságos gép, motor teljesítménye 13 LE.

Termelékenység - 80 bála óránként (akár tízszer hatékonyabb, mint az egyes csomagolók).

Csomagolás lyukak és sérülések nélkül: a csomagoló feszítő készülékkel van ellátva a szoros csomagoláshoz.

A billenő mechanizmus gyorsan átváltja a csomagológépet szállítási helyzetbe és fordítva.

Megbízható alkatrészek: olasz hidraulika és japán motor.

Bárhon: a bálákat közvetlenül a csomagolás után kint a mezőn tárolhatja, nincs szüksége bála-billentőre és sima talajra.

Digitális ellenőrzés: a becsomagolt bálák számának, nedvességtartalmának és súlyának, valamint a csomagolófólia rétegei számának távfelügyelete.



KOMPATIBILIS A FEJLETT TECHNOLÓGIÁKKAL

A SPEEDWAY 120 bálacsomagoló használható henger alakú szenázs bálák, valamint kocka alakú széna és szalma bálák csomagolására, amelyeket vezető gyártók bálázói készítettek.



A gyors csomagolás megakadályozza a fűtömeg felmelegedését, elősegíti a cukor, a fehérje, a karotin, a vitaminok megőrzését és felgyorsítja a természetes tartósítás kezdetét.

MŰSZAKI JELLEMZŐK

Általános információ	SPEEDWAY 120
Termék súlya, kg	2200±50
A használt fólia szélessége, mm	750
Szállítási sebesség, km/óra, nem több	10
Méreték szállítási helyzetben (hossz, szélesség, magasság)	6690±25 / 2500±10 / 2920±10
Termelékenység a fő idő egy órájában, nem kevesebb, bála / óra (tonna/óra)	60 (54)
A csomagolható bála átmérője, mm	1550±50
A csomagolható bála szélessége, mm	1200±50
Csomagolás során bekövetkező veszteségek a bála tömegéhez viszonyítva, %	nem több mint 0,1

A bálákat kialakításuk után a lehető leghamarabb be kell csomagolni. A sajtolás (összepréselés) és a csomagolás közötti maximális idő 2 óra, 25°C feletti hőmérsékleten pedig 1,5 óra.

KRMZ BÁLÁZÓ

A KRMZ bálázók összeszedik és hengerbe tömörítik a kaszált fűtömeget (szenázs, széna, szalma), összekötve polipropilénből készült zsineggel vagy hálóval.



KRMZ bálázó - fejlett mérnöki megoldások a zöld tömeg összepréselésének garantált tömörsége és a jövőbeli takarmány hasznos tulajdonságainak megőrzése biztosításához.



EGYEDI KIALAKÍTÁS

43 tömörítő henger biztosítja a bálák összepréselésének tömörségét 350 kg/1 m³-ig.

Kötözés hálóval vagy zsineggel.

Kapacitás - akár 35 bála óránként.

A mezőn stabilan működik egyenetlen talajon is.

A gép működésének vezérlését a traktorfülkéből lehet folytatni távirányító segítségével.

Változatok 1,5 és 2 méteres befogadó szélességgel.

Opcionális: láncok és csapágyak automatikus olajozása.

Digitális ellenőrzés: a becsomagolt bálák nedvességtartalmának, tömörségének, súlyának és számának a távfelügyelete.



A KRMZ bálázó alkalmazásával nincs szüksége a gazdaságnak a bálák tömörségének és súlyának manuális mérésére, kiküszöbölve az „emberi tényező” kockázatait.

MŰSZAKI JELLEMZŐK

	R12/155 Super hengeres bálázó zsinegkötő készülékkel	R12/2000 Super hengeres bálázó zsinegkötő készülékkel
Általános információ	R12/155	R12/2000
Teljesítmény	29 kW	38 kW
Befogadó szélességgel	1,5	2,0
Préselő elemek	lánc	lánc
Tömörítő hengerek száma	43	43
A TLT fordulatszáma, fordulat/perc	540	540
A kialakított henger mérete, m	D1.55*h1.2	D1.55*h1.2
A összepréselés tömörsége, kg/m ³	350	350
Henger súlya, kg	850-ig	850-ig
Méretetek	4,13*2,22*2,22	4,13*2,45*2,45
Súly, kg	2060	2550
Termelékenység a fő idő egy órájában, nem kevesebb, henger/óra (tonna /óra)	35-ig	35-ig

350 kg/1 m³ préselési tömörségnél a levegő maximális mértékben ki van szorítva és a fennmaradó oxigén elég annyira, hogy a növények maradék légzése elhasználja azt, helyettesítve szén-dioxiddal. Ha több levegő lesz benne, akkor a jövőbeli takarmányban elkezdnek szaporodni a baktériumok.

FRONTLIFT HOMLOKRAKODÓ

A KRMZ FRONTLIFT homlokrakodója széles körű munkát tud elvégezni egy mezőgazdasági vállalkozásnál: szenázs bálák szállítása és berakodása, siló kimarkolása, gabona és műtrágya átrakodása. Ugyancsak segít a kisebb terület szintezésénél, egy sekély gödör ásásánál, az ömlesztett építőanyagok mozgatásánál.



A FRONTLIFT homlokrakodó megbízható asszisztens bármilyen méretű mezőgazdasági vállalkozásnál: egy kis családi gazdaságtól a legnagyobb mezőgazdasági holdingig.



Kényelmes felszerelés: az emelők használata lehetővé teszi a FRONTLIFT rakodót teheremelő eszközök nélkül felszerelni a traktorra.

A traktor kímélése: az alváz rögzítésének merev felépítése (három rögzítési pont) felszabadítja a traktor első tengelyét a hajlító erőfeszítésektől.

Európai alkatrészek: olasz hidraulika a rakodón, német kötőelemek és a munkaszervek hajlíthatatlan csúcsai.

Kényelmes irányítás joystick segítségével.

Digitális megoldás: a rakományegységek súlyának és számának távellenőrzése, a bálák nedvességtartalmának ellenőrzése a berakodás során.



IGAZI EURÓPAI RAKODÓ

A FRONTLIFT M.EURO változat európai szabványnak megfelelő fogóval van felszerelve, és kompatibilis az összes vezető európai gyártó gépeinek munkaszerveivel.



2 típusú villa, henger billentő és egyedülálló silóvágó (aprító) – a rakodó munkaszerveinek teljes készlete egy mezőgazdasági vállalkozásnál.

MŰSZAKI JELLEMZŐK FRONTLIFT M-1200. EURO HOMLOKRAKODÓ

Névleges teherbíró képesség, figyelembe véve a munkaszervek súlyát, t (a traktor modelljétől és a felszerelt tartozékoktól függően)	0,8-1,2
Összeszerelhető az 1., 4. osztályú traktorokkal	MT3-80(82), MT3-892, MT3-920, MT3-952, ЛМ3(Oroszország), YTO(Kína), DEUTZ-FAHR Agrolux 4.80
Összeszerelhető a 2.0 vontatási osztályú traktorokkal	MT3-1220, MT3-1221, Ant Zetor 4135F

Megfelelő üzemeltetés mellett a FRONTLIFT homlokrakodó legalább 7 évig fog szolgálni, a jótállási szolgáltatás – 2 év.



FRONTLIFT – AZ IDŐT MEGELŐZŐ TECHNOLOGIÁK

Robot által hegesztett: a SIAD robothegeztő komplexum (Olaszország) nagy pontosságú hegesztést biztosít a rakodógép megbízható szerkezete és varratai szilárdsága érdekében.

Könnyen karbantartható: a súrlódó egységekbe polimer kerékagyak vannak beépítve, amelyeket nem kell olajozni - a rakodót nem kell folyamatosan karbantartani.

Bármilyen időben: 6 mm vastag gyengén ötvözött acélból van gyártva, amely lehetővé teszi szilárdsága elvesztése nélküli működését +50 és -40 °C közötti hőmérsékleten.

Erős keret: a doboz alakú csőcsatlakozó profil megkétszerezi az acél vastagságát a hajlásoknál, növelve ezzel a FRONTLIFT rakodó szerkezetének szilárdságát.

KRMZ academy

A KRMZ berendezések és a „Szenázs csomagolásban” takarmány-betakarítási technológia alkalmazásának szakemberei a KRMZ megoldások minden vásárlójának képzést kínálnak szemináriumok vagy online tanfolyam formájában.

A tanfolyam hallgatói megtudják:

- Hogyan lehet a takarmány betakarításánál nem függeni az időjárástól.
- Hogyan lehet az állatállományt egész évben első osztályú takarmánnyal ellátni.
- Hogyan lehet növelni az állatok tejhozamát és súlygyarapodását további költségek nélkül.



A takarmány - az állattenyésztés legdrágább cikke, ami nagymértékben meghatározza, mennyire lesz nyereséges a gazdaság tevékenysége. A kiváló minőségű takarmány növeli az állatok termelékenységét, miközben csökkenti a takarmányadag költségét és javítja a tej minőségét.



A KRMZ online tanfolyam és szemináriumok minden szakemberre irányulnak, akiknek tevékenysége befolyásolja a betakarított takarmány minőségét: gazdaságok vezetői, agronómusok, állattenyésztési szakemberek és gépkezelők.



Az online tanfolyam orosz nyelven elérhető a Haylage.online és a Senazh.online webhelyeken. Regisztrálhat és meghallgathatja a tanfolyamot fordító segítségével - az Ön országában a KRMZ forgalmazói segítik a megtalálását. A jövőben az online tanfolyam más nyelveken is elérhető lesz.



A KRMZ szemináriumok - ez a szakértők személyes találkozója a mezőgazdasági gépek felhasználóival. Ezekre meghívják egy vagy két régió gazdálkodóit és elmondják a KRMZ technika és a „Szenázs csomagolásban” technológia felhasználásának minden fortélyát és előnyeit. Az ilyen szemináriumokat gyakran közvetlenül a gazdaságokban tartják, bemutatva a megvásárolt felszereléseken az összes folyamatot. A szemináriumra jelentkezni lehet azokon a forgalmazókon keresztül, ahol a mezőgazdasági gépeket megvásárolják.

A KRMZ szakértői már számos gazdaságban segítettek javítani a betakarított takarmányok minőségén, 20-25%-kal növelni a takarmány-betakarítás hatékonyságát és csökkenteni a költségeket.

KRMZ service

A KRMZ szervizközpont partner és asszisztens a csomagolt szenázs betakarítását szolgáló KRMZ gépek bevezetésében, üzemeltetésében, karbantartásában és javításában.



FORGALMAZÓK KÉPZÉSE

A kereskedő cégek szakemberei speciális képzésen vesznek részt a KRMZ szervizközpontban, és meghatalmazott képviselőinkké válnak. Ők nemcsak egyszerűen KRMZ-megoldásokat értékesítenek, hanem felelősek azok a gazdaságban történő sikeres elindításáért is.

Minden KRMZ szervizkereskedők:

- Kimennek a gazdaságba, hogy elmagyarázzák az egyes gépek funkcionalitását, azok szerepét a kiváló minőségű takarmány beszerzési folyamatainak láncában, a biztonsági eljárásokat;
- Elvégzik el az első indítást;
- Megszervezik a napi és a szezonon kívüli karbantartási folyamatokat.

A KRMZ forgalmazók feladata annak biztosítása, hogy a gazdaságok alkalmazottai elsajátítsák az új berendezések vezérlését és a munkafolyamatok irányítását.



GARANCIA ÉS KARBANTARTÁS

Az ügyfelek beállíthatják a folyamatokat és napi karbantartást végezhetnek a szervizközpont egyszerű utasításai alapján.

Ha problémák merülnek fel, a berendezés tulajdonosa ingyenes távoli segítségért fordulhat a forgalmazójához. Súlyosabb esetekben a kereskedő cég szakemberei elmennek a gazdaságba, és a helyszínen megoldják a problémát.



JAVÍTÁS

A szenázs csomagolásban történő betakarításánál jó időjárásnál minden nap fontos, ezért egy nem működő gép egyenes veszélyt jelent a takarmány minőségére, és ezáltal a gazdaság egész életére őszi és téli időszakban.

A KRMZ szervizközpont olyan feltételeket biztosít, amelyek mellett a pótalkatrészek szállítási ideje a forgalmazóktól Európában és világszerte - 24 óra, és a gyártótól Oroszországból - egy hét.

A takarmány-betakarítási szezonban minden nap számít, így a KRMZ szervizközpontja és forgalmazói mindig a mezőgazdasági gépek tulajdonosai közelében vannak.



A KRMZ megoldásokkal semmi sem akadályozza meg hogy az állatállomány számára tökéletes tápláló takarmányt takarítson be, mivel az automatizált folyamatok és az online ellenőrzés csökkentik az „emberi tényező” kockázatait.

A KRMZ mindig a közelben van: képzés, támogatás a bevezetésnél és szerviz a gyártótól.



+7 (342) 255-40-51



senazh.online



agro@krmz.info



Permi régió
Krásznokamszk, Trubnaja utca 4

